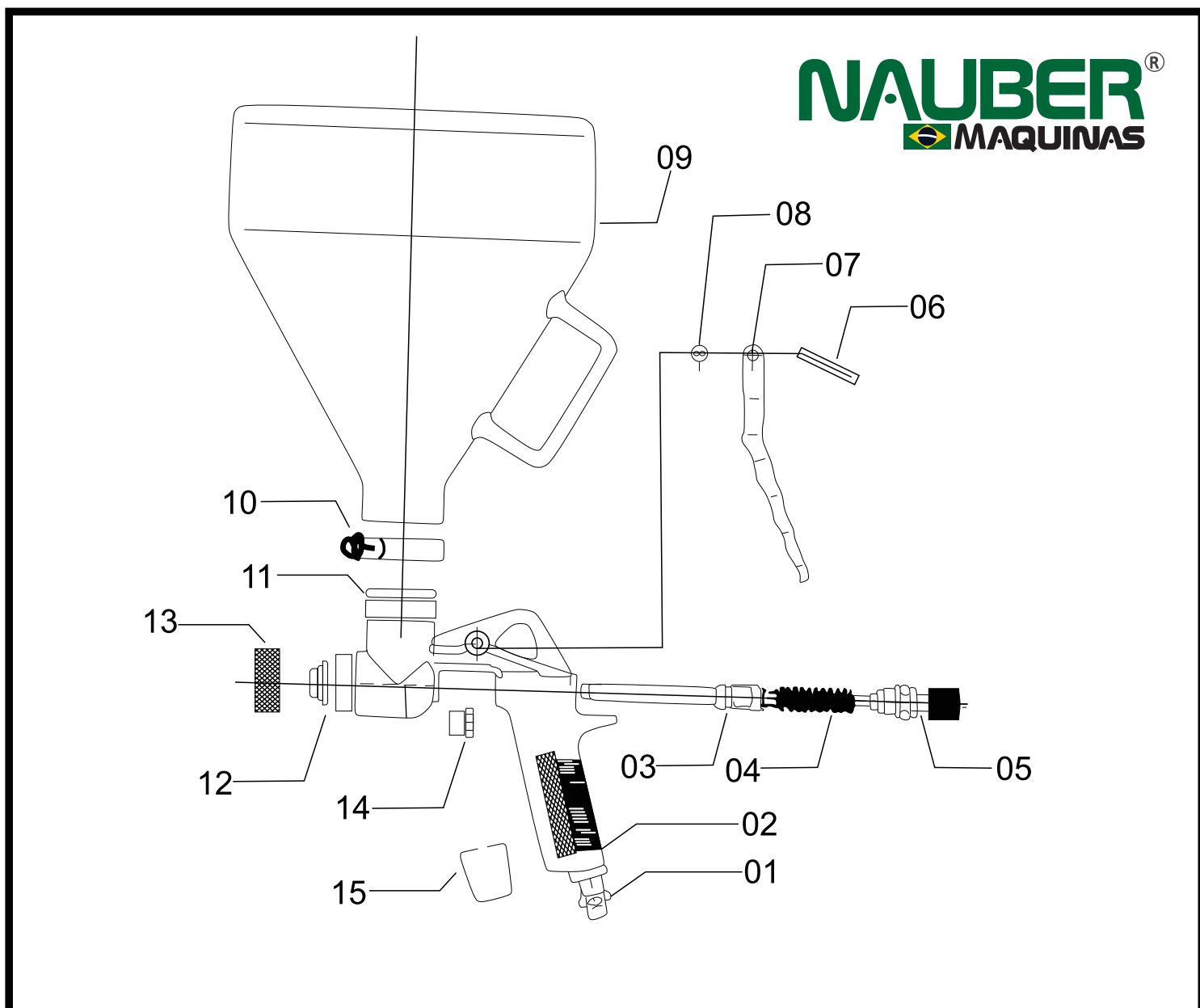


# PISTOLA NAUBER PRO-JECT



Nº	DESCRIÇÃO	QUANT.	Nº	DESCRIÇÃO	QUANT.
01	ENTRADA DE AR	1	09	CANECO	1
02	CORPO DA PISTOLA	1	10	BRAÇADEIRA	1
03	TUBO LÍQUIDO	1	11	O-RING	1
04	MOLA	1	12	BICO	1
05	PARAFUSO DE AJUSTE	1	13	PORTA BICO	1
06	PINO DO GATILHO	1	14	PARAFUSO DE VEDAÇÃO	1
07	GATILHO	1	15	FECHO	1
08	TRAVA	1			