



# FICHA TÉCNICA

DADOS OPERACIONAIS

# NAUBER<sup>®</sup>

MAQUINAS



## FILMES DE MASCARAMENTO ISOPAINT

Referência 667/668/669/670/1089

### DESCRIÇÃO

Filme de Mascaramento com material virgem, alta carga eletrostática que facilita a fixação e aderência em qualquer superfície.

Disponível nos tamanhos:

- 45cm x 20m (cód. 667)
- 110cm x 20m (cód. 668)
- 170cm x 20m (cód. 669)
- 240cm x 20m (cód. 670)
- 300cm x 20m (cód. 1089)

### CARACTERÍSTICAS

Com fita de alta qualidade para fixação da parte superior.

Tecnologia japonesa.

### ACESSÓRIO OPCIONAL

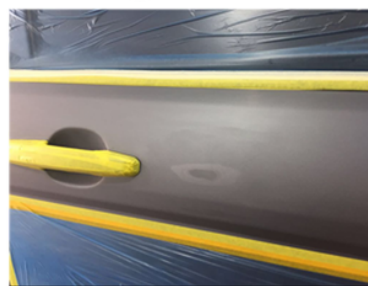
Suporte plástico para filme de mascaramento com lâmina para destaque do filme.

Disponível nos tamanhos:

- Pequeno - Para filmes 45cm x 20m (cód. 686)
- Grande - Para filmes 110cm x 20, 170cm x 20m e 240cm x 20m. (cód. 687)

### INDICAÇÕES DE USO

Uso Geral, Construção Civil, Industrial, Pinturas Automotivas.



MEDIDAS DA EMBALAGEM	ALTURA	COMPRIMENTO	LARGURA
45CM X 20M	8CM	6CM	6CM
110CM X 20M	16,5CM	6,5CM	6,5CM
170CM X 20M	13,7CM	7CM	7CM
240CM X 20M	18,1CM	7CM	7CM
300CM X 20M	21,5CM	7CM	7CM

PESO BRUTO	
25CM X 20M	0,1KG
110CM X 20M	0,15KG
170CM X 20M	0,25KG
240CM X 20M	0,33KG
300CM X 20M	0,4KG



**CREA-SC**

Registro  
172951-7



Email

atendimento@nauber.com.br



Telefone

+55 47 33745969



Web Site

www.nauber.com.br