



FICHA TÉCNICA

DADOS OPERACIONAIS

NAUBER[®]
MAQUINAS

BICOS PARA PINTURA AIRLESS DE BAIXA PRESSÃO (FFLP)

DESCRIÇÃO

Os bicos FFLP são bicos pré-atomizados que diferem dos bicos airless comuns por utilizarem menos pressão de trabalho, o que permite uma pintura mais padronizada e menos geração de névoa (overspray). Aumenta a vida útil do equipamento, pois exige menos esforço de pressão para realizar os trabalhos.

Bicos reversíveis com kit vedação, haste em aço inox, e orifício em carboneto de tungstênio, suporte em nylon.

Durável e de fácil reversão para limpeza.

Vedação de teflon usinado de alta resistência.

CARACTERÍSTICAS

Pressão: 5000 PSI (345 BAR)

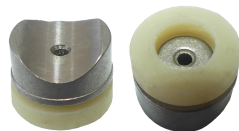
Diâmetro da haste: 11,1mm

Compatíveis com porta bicos Nauber.



IMPORTANTE!

A vedação utilizada nos bicos airless FFLP são diferentes das utilizadas em bicos comuns.



INDICAÇÕES DE USO

Indicações de aplicação vide tabela.

DADOS ADICIONAIS

PRESSÃO MÁX. SUPOSTADA	5.000 PSI
PESO BRUTO	0,04KG

	ALTURA	COMPRIMENTO	LARGURA
MEDIDAS DA EMBALAGEM	1,4CM	13,5CM	7CM



CREA-SC

Registro
172951-7



Email

atendimento@nauber.com.br



Telefone

+55 47 33745969



Web Site

www.nauber.com.br



Tam. Orifício em polegadas	Tamanho Orifício em milímetros	Abertura do leque em centímetros								Vazão		Aplicação	Filtro
		5-10cm	10-15cm	15-20cm	20-25cm	25-30cm	30-35cm	40-45cm	60-65cm	gpm	L/min		
0,007	0,17	107	207	307						0,5	0,2	Stein e Tintas Industriais Finas	150 mesh vermelho
0,008	0,20	108	208	308						0,7	0,26		
0,009	0,22	109	209	309						0,9	0,33		
0,010	0,25	110	210	310	410					0,11	0,41		
0,011	0,28	111	211	311	411	511				0,12	0,45	Esmalte Sintético e a Base de Água	100 mesh amarelo
0,012	0,30	112	212	312	412	512				0,15	0,59		
0,013	0,33	113	213	313	413	513	613			0,18	0,68		
0,014	0,35	114	214	314	414	514				0,21	0,80		
0,015	0,38	115	215	315	415	515	615			0,24	0,91	Latex, Acrílicas e Seladores	60 mesh branco
0,016	0,40	116				516				0,27	1,04		
0,017	0,43	117	217	317	417	517	617	817		0,31	1,17		
0,018	0,45					518	618			0,35	1,32		
0,019	0,48	119	219	319	419	519		819	1219	0,38	1,44		
0,020	0,50						620			0,43	1,63		
0,021	0,53	121	221	321	421	521		821	1221	0,47	1,78	Látex pesada e Tintas Emborrachadas	60 mesh branco ou 30 mesh verde
0,023	0,58		223	323	423	523	623			0,57	2,16		
0,025	0,63			325	425	525	625			0,67	2,54		
0,027	0,68			327		527				0,77	2,91		
0,029	0,73			329		529				0,9	3,41	Elastomérica, Primer, Massas e materiais de maior densidade	30 mesh verde
0,031	0,78			331		531				1,03	3,9		
0,033	0,83					533				1,17	4,43		
0,035	0,89					535				1,31	4,96		

Legenda: BICOS DE BAIXA PRESSÃO ■ BICOS NAUBER DE ALTA RESISTÊNCIA ■

Os primeiros números representam a abertura do leque

Multiplicar o primeiro número por 5 para descobrir a abertura do leque em cm

Os DOIS ÚLTIMOS números representam o orifício do bico

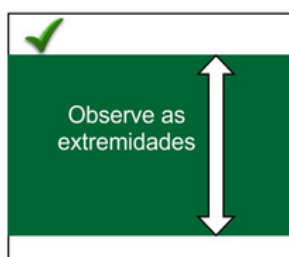
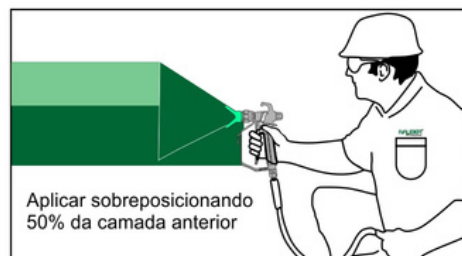
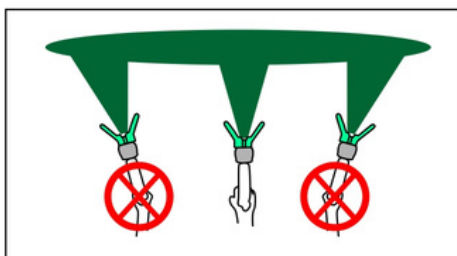
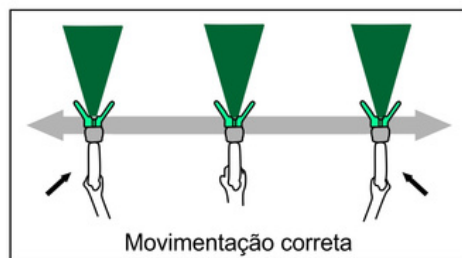
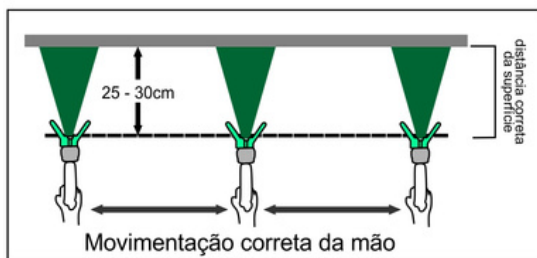
Acrescentar dois zeros e multiplicar os dois últimos números por 25,4 para descobrir o tamanho do orifício em mm

ATENÇÃO! Não utilize bicos de vazão maiores que a capacidade da bomba do equipamento. Ex. NAUBER D-3.0 = 3LPM. Bico máximo: 0,027"

NAUBER
MAQUINAS

www.nauber.com.br
(47) 98821-2725
(11) 96364-6599

ORIENTAÇÕES BÁSICAS PARA PINTURA COM SISTEMA AIRLESS:



NAUBER
MAQUINAS