



FICHA TÉCNICA

DADOS OPERACIONAIS

FT FILMES DE MASCARAMENTO ISOPAINT 48MM
Data de elaboração: 28/01/2023
Revisão: 03/11/2025-05

NAUBER[®]

MAQUINAS

FILMES DE MASCARAMENTO ISOPAINT FITA 48mm

Referência vide abaixo

DESCRIÇÃO

Filme de Mascaramento com material virgem, alta carga eletrostática que facilita a fixação e aderência em qualquer superfície.

Disponível nos tamanhos:
45cm x 20m (cód. 2634)
110cm x 20m (cód. 4347)
170cm x 20m (cód. 2636)
240cm x 20m (cód. 2637)
300cm x 20m (cód. 4350)

CARACTERÍSTICAS

Com fita de alta qualidade para fixação da parte superior.
Tecnologia japonesa.

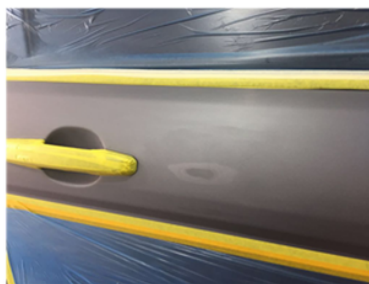
ACESSÓRIO OPCIONAL

Suporte plástico para filme de mascaramento com lâmina para destaque do filme.

Disponível nos tamanhos:
Pequeno - Para filmes 45cm x 20m (cód. 686)
Grande - Para filmes 110cm x 20 e 170cm x 20m (cód. 687)

INDICAÇÕES DE USO

Uso Geral, Construção Civil, Industrial, Pinturas Automotivas.



MEDIDAS DA EMBALAGEM(un)	ALTURA	COMPRIMENTO	LARGURA
45cm X 20m	10,8cm	6cm	6cm
110cm X 20m	19,3cm	5,8cm	5,8cm
170cm X 20m	18,6cm	6,4cm	6,4cm
240cm X 20m	21,1cm	6,1cm	6,1cm
300cm X 20m	24,2cm	6,1cm	6,1cm

PESO BRUTO	
45cm X 20m	0,155kg
110cm X 20m	0,23kg
170cm X 20m	0,285kg
240cm X 20m	0,35kg
300cm X 20m	0,415kg



CREA-SC
Registro
172951-7



Email
atendimento@nauber.com.br



Telephone
+55 47 33745969



Web Site
www.nauber.com.br